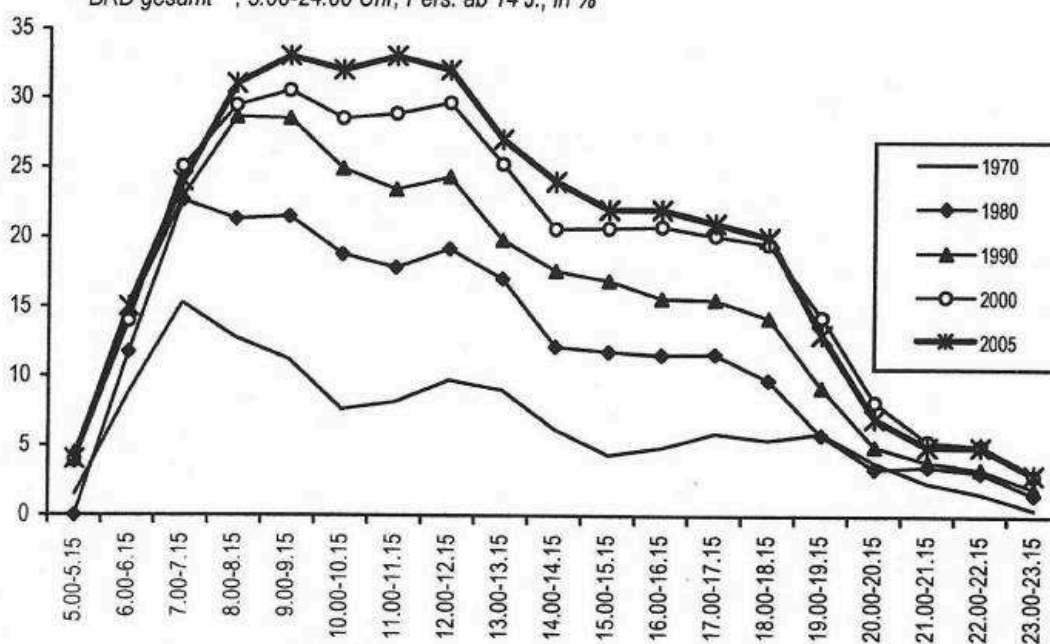
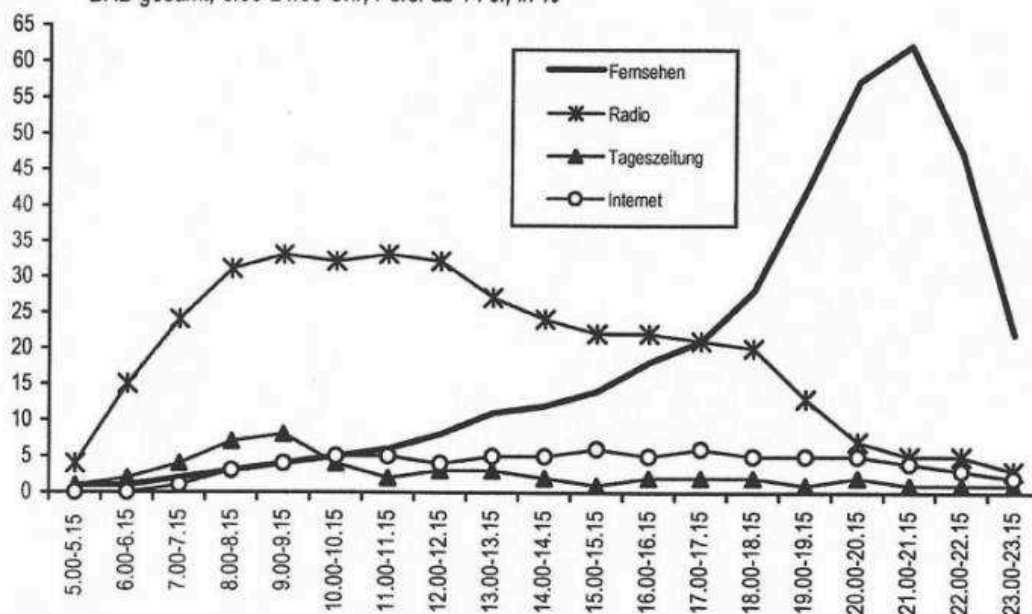


Abb. 2 Hörfunknutzung im Tagesverlauf, Montag bis Sonntag<sup>1)</sup>  
BRD gesamt<sup>2)</sup>, 5.00-24.00 Uhr, Pers. ab 14 J., in %



- 1) Der Sonntag wurde erst ab 1990 in die Erhebung aufgenommen.
- 2) Bis einschließlich 1990 nur alte Bundesländer.

Abb. 5 Mediennutzung im Tagesverlauf 2005, Montag bis Sonntag  
BRD gesamt, 5.00-24.00 Uhr, Pers. ab 14 J., in %



Quelle: Media Perspektiven 10/2005, ARD/ZDF-Langzeitstudie Massenkommunikation

[http://www.ard-werbung.de/showfile.phtml/10-2005\\_eimeren.pdf?foid=15762](http://www.ard-werbung.de/showfile.phtml/10-2005_eimeren.pdf?foid=15762)